

# LE FRAC GRAND LARGE C'EST QUOI ?

Le Fonds régional d'art contemporain (Frac) Grand Large—Haut-de-France est une collection publique d'art contemporain et de design représentative des diverses tendances de la création actuelle depuis les années 1960 en France et à l'international. Cette collection constitue un bien commun qui circule dans la région des Hauts-de-France auprès des musées et des centres d'art mais aussi sous la forme d'expositions co-construites avec les habitants, dans des écoles, des hôpitaux ou encore des tiers-lieux.

Le Frac joue également un rôle de conseil et d'expertise auprès des collectivités publiques, avec un ancrage local et un rayonnement international qui favorisent autant le soutien aux artistes de la région que les dynamiques artistiques transfrontalières. Situé à Dunkerque, le FRAC/AP2 est un bâtiment muséal conçu par les architectes Lacaton & Vassal qui permet de découvrir la collection tout en abritant l'ensemble des activités de régie et de conservation. Les actions de transmission et de pédagogie se déploient aussi bien dans les murs que hors les murs, à la rencontre des publics dans leur diversité. Le Frac invite ainsi à croiser les regards, changer de points de vue, aiguïser sa perception, mettre en mouvement ses pensées, et se laisser étonner, parfois transporter, toujours s'émanciper.

## PLATFORM RÉSEAU NATIONAL ET RAYONNEMENT INTERNATIONAL

L'association Platform représente les 22 Frac actifs en France métropolitaine et à La Réunion. Elle soutient leurs collaborations et valorise les collections à l'échelle nationale et internationale. Celles-ci rassemblent plus de 35 000 œuvres de 6 000 artistes de différentes nationalités. C'est ainsi la collection publique la plus diffusée en France, touchant plus de 1,5 million de visiteurs par an. Grâce au partenariat noué avec le ministère des affaires étrangères, la collection du Frac Grand Large voyage au travers de Platform aussi bien en Europe (Italie, Pologne, Espagne, Royaume-Uni, Allemagne, Slovaquie, République tchèque, Italie, Roumanie, Belgique, Lituanie, Croatie), qu'en Amérique (Argentine et États-Unis : Chicago, Milwaukee et Detroit) et en Asie (Singapour, Corée, Thaïlande). Cette circulation est favorisée par la numérisation de la collection, accessible sur un portail commun : [www.lesfrac.com](http://www.lesfrac.com)

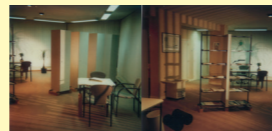
## LES FRAC ACTEURS DU MAILLAGE ARTISTIQUE RÉGIONAL

Le Frac Grand Large développe une mission de service public en faveur des arts visuels, qui participe à la mise en réseau des acteurs en Hauts-de-France et sur les territoires transfrontaliers. Il pilote des projets d'exposition, de résidence et de médiation qui associent des artistes, des commissaires d'exposition, des critiques d'art, des structures de formation et de diffusion de l'art. Concentrant ses actions principalement dans le Nord et dans le Pas de Calais, il agit en complémentarité avec le Frac Picardie. Il s'engage, par ailleurs, activement dans le soutien aux réseaux de structuration professionnelle territoriaux (50° NORD – 3° EST, Association des Conservateurs des Hauts de France) et nationaux (BLA !, ICOM France).

## LE FRAC GRAND LARGE SON HISTOIRE

### Les débuts lillois (1982–1996)

Fondé en 1982 à Lille par l'État et la Région, le Frac Nord – Pas de Calais réunit son premier comité d'acquisitions en 1983 et détermine les grands axes de sa collection. Celle-ci couvre tous les champs de la création y compris le design avec des œuvres majeures du minimalisme, de l'Arte Povera et de l'art conceptuel. Après une première exposition au musée des beaux-arts de Lille, la collection se diffuse dans les musées mais aussi dans un centre commercial, une base de loisirs ou encore une école maternelle et un lycée. Des dispositifs originaux réunissant plusieurs Frac sont conçus, tel que « Muséotrain » en 1986, une exposition à partir des collections photographiques. Caroline David est alors nommée directrice du Frac. Elle déploie la programmation dans la région et dans l'Euro-région : Italie, Grande-Bretagne et Belgique. En 1989, le Frac déménage et dispose d'une vitrine d'exposition



Vues des premiers bureaux du Frac dans les locaux de l'Office Culturel Régional de Lille.

permanente. La même année, l'arrivée d'Yves Brochard en tant qu'enseignant missionné par l'Éducation nationale, favorise le développement des expositions pédagogiques dans les écoles et à l'ERBA (école régionale des beaux-arts). En 1993, la chute d'une grue sur le bâtiment conduit à déplacer le Frac dans un nouvel espace également doté d'une galerie. En 1995, une exposition hors normes « Les fragments du désir » prend place à Bruxelles et assoie la réputation internationale de la collection.



Vue du bâtiment du Frac, sur le site de l'ancien hôpital de Dunkerque, avenue de Rosendaël à Dunkerque. Maurizio Nannucci, Provisoire & Définitif, 1996

### Le Frac à Dunkerque : art et design (1996–2006)

En 1996, sous l'impulsion politique de Michel Delebarre, le Frac élit domicile dans l'ancien hôpital de Rosendaël, à proximité immédiate de l'école supérieure d'art de Dunkerque. Nommée directrice en 1997, Katia Baudin propose une nouvelle dynamique d'invitations régulières à des artistes et des commissaires d'exposition. Elle met en place des commandes d'œuvres pour la collection (interAction), et relance les acquisitions autour du design,

### Une diffusion par-delà les frontières (2006–2013)

En 2006, la collection du Frac Grand Large comprend près de 1 000 œuvres et, devant la saturation des réserves, les salles d'exposition de Rosendaël sont condamnées. Hilde Teerlinck est nommée directrice avec pour mission de préparer la réimplantation du Frac dans la Halle AP2 située sur les anciens chantiers navals de Dunkerque. Elle oriente la politique de programmation vers la production et invite certains artistes à intervenir dans des hôpitaux et des écoles. Elle propose également de diffuser la collection par grands ensembles thématiques, portés par l'édition de catalogues tels que : *Sound of Music, People & Places, Destroy Design et Littératures*. Dès 2007, le collectionneur belge Hans Nefkens propose le dépôt d'une partie de sa collection au Frac et finance une bourse d'un an pour de jeunes commissaires. Trois commissaires pourront ainsi accompagner le déploiement d'expositions itinérantes à l'international et toucher de nouveaux pays : Allemagne, Danemark, Espagne, Pays-Bas, République Tchèque, Taiwan.

### Des regards situés : des projets co-construits (2016–2024)

En 2016, Keren Detton est nommée directrice du Frac. À la suite de la fusion des régions, le Fonds régional adopte le nom Frac Grand Large – Hauts-de-France, en écho au quartier du Grand Large. Le Frac porte alors un projet ambitieux de Triennale sur les liaisons entre Art & Industrie, initiée avec le musée du LAAC et déployée à l'échelle

Vue du 4<sup>e</sup> étage du bâtiment du Frac, visite publique de l'exposition « UN AUTRE MONDE // DANS NOTRE MONDE ».



de la grande région. Une première édition, « Gigantisme », voit le jour en 2019 et une autre « Chaleur humaine » en 2023. Cette manifestation fait résonner les collections avec l'histoire locale et européenne, tout en associant des entreprises à la production d'œuvres nouvelles. À Dunkerque, le nouveau bâtiment est réinvesti avec l'aménagement du 3<sup>e</sup> étage en lieu d'exposition et la création d'un espace de diffusion vidéo au Belvédère. La programmation dans les murs s'inspire des paysages industriels-portuaires et des questions écologiques et sociales tout et réaffirmant la place du design. S'ouvrant à des regards extérieurs d'artistes et de commissaires, cette programmation met en avant la co-construction avec les publics et les partenaires. Des jeunes sont ainsi régulièrement formés au commissariat d'exposition, à la fois dans leurs lieux de vie et au Frac, et les écoles sont invitées à partager leurs expériences. Parallèlement de nouvelles résidences tirent parti des écosystèmes culturels pour soutenir le dynamisme artistique, tandis que de nouvelles actions de coopération européenne renforcent les liens avec la Belgique, la Grande-Bretagne et l'Allemagne.



Vue de la construction du bâtiment du Frac, sur le site des ACP, avenue des Bancs de Flandres à Dunkerque.

### FRAC/AP2 : un nouvel écrin signé Lacaton & Vassal (2013–2016)

Parallèlement en 2013, les Frac se fédèrent autour de l'association Platform pour célébrer leurs 30 ans dans une exposition d'envergure aux Musées Les Abattoirs de Toulouse puis au Van Abbemuseum d'Eindhoven (Pays-Bas). La même année, plusieurs Frac inaugurent leurs nouveaux bâtiments confiés à des architectes de renom. À Dunkerque, le FRAC/AP2, conçu par Lacaton & Vassal se déploie sur plus de 10 000 m<sup>2</sup>, 4 étages d'exposition, et des réserves répondant aux normes de conservation muséales. « Le futur commence ici ! » annonce une nouvelle manière de programmer, à la fois dans les murs et hors les murs. Ce que poursuivra Richard Leydier, nommé directeur entre 2015 et 2016.

## LE FRAC GRAND LARGE

### 1982

Création du Fonds régional d'art contemporain du Nord-Pas de Calais, installé à Lille dans les bureaux de l'Office culturel régional. → Premier comité d'acquisition (Pierre Chaigneau, Claude Courtécuisse, Gérard Durozoi, Jan Hoet, Paul-Hervé Parsy, Francis Senet, Marcel-André Stalter, Claude Vicente, Dominique Viéville) et entrée dans la collection d'artistes tels que Henri Michaux, Annette Messager, Luciano Fabro, Panamarenko, Gaetano Pesce, Victor Burgin, Sol Lewitt.

### 1983

Première exposition : « Collections du Frac Nord-Pas de Calais », Musée des Beaux-Arts, Lille

### 1986

« Muséotrain : la photographie dans les Fonds régionaux d'art contemporain », une initiative partagée avec les Frac Champagne-Ardenne, Limousin, Lorraine, Pays-de-la-Loire, et Poitou-Charentes. Cette exposition circule dans la région à : Lille, Étaples, Boulogne sur Mer, Calais et Dunkerque.

### 1987

« Un moderne peut en cacher un autre : les années 70/80 dans les collections du Frac Nord-Pas de Calais », LaM, Villeneuve d'Ascq

### 1989

Mise en place du programme d'expositions pédagogiques « Éléves à l'œuvre » en partenariat avec le Rectorat. Ce dispositif devient l'un des piliers de la diffusion des œuvres en milieu scolaire.

### 1993

Déménagement du Frac Place Rihour (Lille) avec une galerie dédiée.

### 1996

Déménagement du Frac Rue du Molinel (Lille) avec une galerie dédiée.

## EN DATES

### 1997

« Où en est la peinture ? Interrogations contemporaines sur une technique traditionnelle », FRAC Nord-Pas de Calais, Dunkerque

### 2000

« On the Frac Track » itinérance en Grande-Bretagne : Rochester Art Gallery, Rochester ; The George Rodger Gallery, KIAD, Maidstone, Kent ; Sevenoaks Library, Kent ; Maidstone Museum & Bentlif Art Gallery, Kent ; Maidstone Library Gallery, Kent ; Royal Museum & Art Gallery, Canterbury, Kent ; Sassoon Gallery, Folkestone Library, Kent ; Ramsgate Library Gallery, Kent ; The Herbert Read Gallery, KIAD, Kent (Grande Bretagne)

### 2002

« Married by Powers » Tent Centrum Beeldende Kunst, Rotterdam (Pays-Bas)

### 2003

« Stop & Go : exposition des acquisitions récentes art & design 2001-2002 » dans le cadre des 20 ans du Frac, Mairie de Malo-les-Bains, Frac Nord-Pas de Calais et dans l'espace public, Dunkerque

### 2004

« Trafic d'influences : Art & Design, collection du Frac Nord-Pas de Calais », dans le cadre de Lille 2004, Tri Postal, Lille

### 2004

« Le Diaphane, une réflexion, une collection, une exposition, un lieu » Musée des Beaux-Arts de Tourcoing et École régionale supérieure d'Expression Plastique, Tourcoing.

### 2009

« De Matisse à aujourd'hui, la sculpture du XX<sup>e</sup> siècle dans les Musées et le Fonds régional d'art contemporain Nord-Pas de Calais », musée Matisse du Cateau-Cambrésis, musée des Beaux-Arts de Cambrai, musée des Beaux-Arts de Tourcoing, musée des Beaux-Arts de Calais et musée des Beaux-Arts d'Arras.

### 2011

« Out of Storage » La Timmerfabriek Maastricht (Pays-Bas)

### 2012

« Destroy Design » exposition itinérante Galerie Robespierre, Grande-Synthe (France), Musée des Beaux-Arts de Taipei (Taiwan), Musée du Design de Gand (Belgique), Mudac de Lausanne (Suisse)

### 2013

Déménagement du Frac dans le quartier du Grand Large à l'emplacement des anciens chantiers navals.

### 2016

Le FRAC/AP2 est un bâtiment conçu sur mesure par les architectes Lacaton & Vassal à partir d'un ancien hangar de construction : l'AP2 (atelier de préfabrication n°2), appelé également « la cathédrale ».

### 2017

« Le Futur commence ici » : exposition inaugurale du FRAC/AP2

### 2018

« Les Pléiades », exposition des 30 ans des Frac aux Abattoirs-Frac Midi-Pyrénées, Toulouse

### 2019

« Gigantisme », Triennale ART & INDUSTRIE #1, Frac Grand Large – Hauts-de-France, LAAC, Dunkerque et résonances en région

### 2021

« Yona Friedman – L'exposition mobile », Frac Grand Large – Hauts-de-France, Dunkerque ; Idem + Arts, Maubeuge ; Frac Picardie, Amiens ; Le Quadrilatère, Beauvais

### 2022

« Voyage Extraordinaires » : Cheongju Museum of Art, Cheongju-si (République de Corée) (partenariat Frac Picardie et H du siège)

### 2023

« Une journée en utopie », Familistère, Guise (Partenariat Frac Picardie)

### 2024

« Chaleur humaine », Triennale ART & INDUSTRIE #2, Frac Grand Large – Hauts-de-France, LAAC, Dunkerque et résonances en région

### 2024

« Les objets domestiquent », Frac Grand Large – Hauts-de-France, Dunkerque



« DE JÀ-VU, une proposition de Hans-Peter Feldmann », 51 œuvres + 51 lieux sur l'ensemble du territoire régional

« DE JÀ-VU, une proposition de Hans-Peter Feldmann », 51 œuvres + 51 lieux sur l'ensemble du territoire régional

### 2020

« Sound of Music » : Broelmuseum, Courtrai, Belgique ; Espace 36, Saint-Omer ; Centre for contemporary culture, Marres Maastricht, Pays-Bas ; Turner Contemporary, Margate, Grande-Bretagne

### 2021

« People & places » itinérance au Frac Nord-Pas de Calais, Dunkerque ; au Bateau Feu, Dunkerque ; Musée des Augustins, Hazebrouck ; Maison des Jeunes et de la Culture de Rosendaël, Dunkerque ; Maison des Jeunes et de la Culture Espace Hélios, Lambres-lez-Douai ; Maison des Jeunes et de la Culture de Douai, Douai ; Galerie Robespierre, Grande Synthe ; Photothèque Augustin Gard, Douai

### 2022

« Les objets domestiquent », Frac Grand Large – Hauts-de-France, Dunkerque

### 2023

« Une journée en utopie », Familistère, Guise (Partenariat Frac Picardie)

### 2024

« Les objets domestiquent », Frac Grand Large – Hauts-de-France, Dunkerque

### 2024

« Les objets domestiquent », Frac Grand Large – Hauts-de-France, Dunkerque

### 2014

« Van Abbemuseum « A Republic of Art / Une République d'Art : des années 80 à nos jours », Eindhoven (Pays-Bas)

### 2016

« Dis-moi voir », Frac/AP2, Dunkerque

### 2017

« Les objets domestiquent », Frac Grand Large – Hauts-de-France, Dunkerque

### 2018

« Les objets domestiquent », Frac Grand Large – Hauts-de-France, Dunkerque

### 2018

« Les objets domestiquent », Frac Grand Large – Hauts-de-France, Dunkerque

### 2018

« Les objets domestiquent », Frac Grand Large – Hauts-de-France, Dunkerque

### 2019

« Les objets domestiquent », Frac Grand Large – Hauts-de-France, Dunkerque

### 2021

« Les objets domestiquent », Frac Grand Large – Hauts-de-France, Dunkerque

### 2022

« Les objets domestiquent », Frac Grand Large – Hauts-de-France, Dunkerque

### 2023

« Les objets domestiquent », Frac Grand Large – Hauts-de-France, Dunkerque

### 2024

« Les objets domestiquent », Frac Grand Large – Hauts-de-France, Dunkerque

### 2024

« Les objets domestiquent », Frac Grand Large – Hauts-de-France, Dunkerque

### 2022

« La Nef des fous, objets compagnons des transports », Frac Grand Large – Hauts-de-France, Dunkerque (Partenariat musée de Design Gand)

### 2023

« Des furs désirables », La Condition Publique, Roubaix

### 2023

« Des furs désirables », La Condition Publique, Roubaix

### 2023

« De leur temps », Frac Grand Large – Hauts-de-France, Dunkerque (Partenariat ADIAF)

### 2023

« Chaleur humaine », Triennale ART & INDUSTRIE #2, Frac Grand Large – Hauts-de-France, LAAC, Dunkerque et résonances en région

### 2024

« Voyage Extraordinaires » : Cheongju Museum of Art, Cheongju-si (République de Corée) (partenariat Frac Picardie et H du siège)

### 2024

« Voyage Extraordinaires » : Cheongju Museum of Art, Cheongju-si (République de Corée) (partenariat Frac Picardie et H du siège)

### 2024

« Voyage Extraordinaires » : Cheongju Museum of Art, Cheongju-si (République de Corée) (partenariat Frac Picardie et H du siège)

### 2024

« Voyage Extraordinaires » : Cheongju Museum of Art, Cheongju-si (République de Corée) (partenariat Frac Picardie et H du siège)

### 2024

« Voyage Extraordinaires » : Cheongju Museum of Art, Cheongju-si (République de Corée) (partenariat Frac Picardie et H du siège)

### 2024

« Voyage Extraordinaires » : Cheongju Museum of Art, Cheongju-si (République de Corée) (partenariat Frac Picardie et H du siège)

Vue des réserves actuelles du Frac. Visite publique à l'occasion du temps fort des 40 ans du Frac Grand Large.

